

TOUTE L'ÉQUIPE DE LA GLASS VALLÉE VOUS SOUHAITE UNE **EXCELLENTE ANNEE 2023** !

EDITORIAL

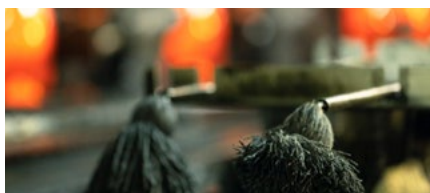


Janvier 2023, de bonnes résolutions s'annoncent ! Il va falloir les tenir car il y en a beaucoup ! A commencer par une newsletter dont vous trouverez ici le 1^{er} numéro qui se veut trimestrielle, et dont l'objectif est de vous relater les différentes actions que nous mènerons tout au long de l'année, comme :

- La mise à jour de l'**annuaire** des membres pour les entreprises qui adhéreront en 2023,
- « **La nuit du verre** » que nous réitérons mais en région,
- La réécriture du **site web**,
- La réalisation d'un **magazine** estampillé La Glass Vallée,
- Un **rapport annuel** imprimé,
- La mise en place de **petits déjeuners thématiques**,
- Films métiers sous forme de **podcast**,
- Les différents **événements** auxquels La Glass Vallée participe,
- La création d'un ou deux **clubs** (innovation, RH, PME...) pour stimuler les uns et les autres et provoquer la rencontre,
- Et enfin le projet avec le **musée des traditions verrières**,
Puis divers sujets que vous trouverez en fin de lettre.

Un programme bien chargé comme vous pouvez le constater et qui ne manque pas d'ambition, sans compter que des nouveautés s'intercaleront certainement entre tout cela. Alors n'hésitez surtout pas à nous faire part de vos idées, suggestions que vous souhaiteriez voir traité dans cette lettre qui est la vôtre. Et que toute personne qui aurait des velléités à écrire ne se restreigne surtout pas !

Direction de la publication : Valérie Tellier, Présidente de La Glass Vallée
 Conception et rédaction : Sylvie Narbey - Direction artistique : Gayanée Béreyziat
 Crédits photos : Anne Soullez



COMMUNICATION

▪ L'annuaire 2023

Le début de l'année est l'occasion de remettre l'annuaire des entreprises membres de La Glass Vallée à jour. Merci aux entreprises n'ayant pas retourné leur fiche de le faire d'ici fin janvier.

▪ Le site web de La Glass Vallée

Un gros travail sur l'arborescence et la structure du site a été réalisé l'année dernière, il reste néanmoins l'ensemble des textes à revoir, tâche prévue au 1^{er} trimestre.

▪ Un magazine La Glass Vallée

La Glass Vallée a travaillé en partenariat avec Formes de Luxe et a sorti un Hors-série en juin dernier. Il a été décidé de créer notre propre magazine en même temps que l'événement de fin d'année « La Nuit du verre » dont la base serait le « booklet » rédigé à l'occasion de notre dernier évènement.

▪ La nuit du verre

L'événement La Nuit du Verre sera réitéré en alternance sur Paris et en région. La date retenue est le jeudi 30 novembre 2023, le lieu (Normandie ou Hauts de France) reste à déterminer. Il pourrait cette année adopter deux formats : conférences et ateliers. L'occasion pour les membres qui le désirent d'exposer leur savoir-faire. Les thématiques en région porteraient sur le recrutement, l'emploi-formation, l'innovation et la RSE.



▪ Un rapport annuel ou d'activité

La Glass Vallée est dans l'obligation de faire un rapport annuel. Plutôt que de la réaliser sous format word, il a été décidé de le professionnaliser, en le chartant et en y ajoutant quelques photos.

À VOS AGENDAS !

▪ Les petits-déjeuners du jeudi

Certains d'entre vous ont émis l'envie d'organiser des petits déjeuners thématiques, nous avons retenu le jeudi. Toujours sur le même format, un accueil café à 8h30 pour débiter à 9h, avec 1h environ de présentation et 15 minutes de questions-réponses, dans un même lieu (qui reste à déterminer), pour que cela devienne un rituel.

9 février ▶ Reenu

Son métier est de contribuer à accélérer la transition des industriels vers une économie circulaire et durable grâce à l'innovation.

- 30 min outil de mesure pour l'optimisation énergétique
- 15 min sur les innovations pour la réduction de l'énergie
- 15 min de Q&R

16 mars ▶ Crédit Agricole

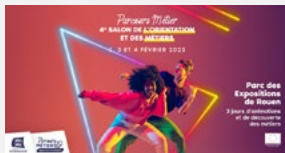
Sur le sujet de la Transition énergétique et l'auto consommation.

11 mai ▶ Filière énergie normande

Partenaire de La Glass Vallée elle se propose de venir à votre rencontre le **Jeudi 11 mai de 8h30 à 15h00** pour vous parler de plusieurs sujets autour de l'énergie.

▪ **Salon de l'orientation et des métiers**

▷ 2 au 4 février • Rouen



La Glass Vallée participera au Salon de l'orientation et des métiers, organisé par la Région Normandie, pour une 4^e édition à Rouen du 2 au 4 février 2023. Sollicitation des membres pour participer au salon. Il a été décidé que le 2 février : Zignago serait présent, le 3 Vallaquage, le 4 Pochet et Verescence,

sachant qu'une personne de CIM Développement sera présente tous les jours. La Glass Vallée disposera d'un stand de 30m², un moniteur sur lequel les films métiers tourneront, un quizz sur les métiers, une exposition de photos (reprise des métiers du Forme de luxe) et une exposition de flacons (merci aux entreprises présentes d'amener 3 à 5 flacons et de repartir avec le soir pour laisser place à ceux du lendemain).

▪ **Les métiers en tournée**



La « Saison 2 » des Métiers en tournée a débuté par un beau succès. Après la participation de La Glass Vallée à Deauville et Vire, nous poursuivons notre tournée à Eu Le Tréport, le 21 mars (journée) et 22 mars (matin).

▪ **3^e Édition des rencontres interfiliales normandes**



▷ 9 mars 2023 à 18h30 à L'Amirauté • Deauville

Après le succès des deux premières éditions grâce à votre présence et votre engagement, 15 pôles et filières normands s'associent de nouveau et vous donnent rendez-vous le 9 mars 2023 à l'Amirauté de Deauville pour une soirée de rencontres, de collaborations et de business.

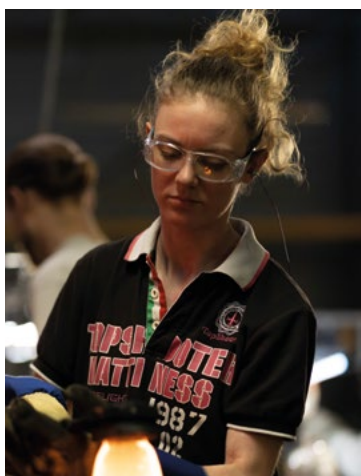
Organisée par Aquimer, AREA Normandie, Bioeconomy for Change, Cosmetic Valley, La Glass Vallée, Logistique Seine-Normandie, NextMove, NAE,

Normandie Maritime, Normandie Energies, NWX, Pôle Hippolia, PôlePharma, Pôle TES & Valorial, cette soirée est une occasion unique de partager avec les membres des autres filières du territoire ;

Au programme : collaboration, business, rencontres & cocktail, pour construire ensemble, acteurs économiques du territoire, la Normandie de demain.

Pour vous inscrire : <https://www.eventbrite.fr/e/inscription-3e-edition-des-rencontres-interfiliales-normandes-514399912987>

EMPLOI / FORMATION



▪ **Les films métiers**

Les 1^{ers} films métiers ont vu le jour il y a 4 ans, il serait intéressant de savoir ce que sont devenus ces jeunes « interviewés ». Sous forme de podcast, nous allons retourner à leur rencontre pour savoir ce qu'ils sont devenus et où ils en sont.

▪ **Le Club RH**

Un Club RH va voir le jour - Merci aux personnes qui souhaiteraient en faire partie de se manifester ! l'idée est qu'ici le chef de file soit un membre pour l'animer, aller chercher les services dont pourrait avoir besoin La Glass Vallée, former, identifier comment travailler avec les écoles, lycées, conseillers d'orientation, participer aux diverses réunions organisées par les différents organismes : CATEF, Pôle Emploi, IRFA, agence de l'orientation, l'état... et faire des compte-rendus (réguliers).



RSE-INNOVATION-COMPÉTITIVITÉ

Ces 3 thématiques vont être développées, un consultant extérieur sera sollicité sur la partie RSE.

Sur la partie innovation, un petit déjeuner sera organisé avec un consultant extérieur recommandée par la r. La vallée de la Bresle a été identifiée comme un territoire qui peut être aidé par les fonds européens sur des sujets comme la décarbonation, les investissements liés aux économies d'énergie... et étant à cheval sur les deux territoires, toutes les entreprises membres de La Glass Vallée devraient pouvoir en bénéficier.

DIVERS

▪ Augmentation des cotisations

Elles n'avaient pas été réévaluées depuis 2018, 2023 est l'occasion de le faire.

▪ Nouveaux membres

3 nouveaux membres adhèrent en ce début d'année à qui nous souhaitons la bienvenue :

PGS Group, le plus important fournisseur français des métiers du verre et du flaconnage notamment avec la palette « VMF » spécifique à ce secteur d'activité. PGS est force de proposition et d'innovation en termes de réduction de GES, d'écoconception, gestion de pools de palettes, reverse logistique...

La fonderie CBI reprise par la société Nusbaumer, et les moulures de la Bresle 3^e société de MG Group

▪ Bilan carbone

La Glass Vallée doit aller de l'avant et ne pas attendre d'être contrainte de rentrer dans une démarche pour bouger. Une action collective doit être envisagée, sachant qu'elle peut être financée à 50% par le pack énergie (Hauts de France).

▪ Musée des Traditions Verrières

La Glass Vallée poursuit ses investigations, le dossier est pris en charge par un avocat qui étudie la meilleure opportunité pour La Glass Vallée d'acquiescer le musée. Les points positifs ont été rappelés : un lieu identitaire de transmission en plus d'un lieu de travail, d'ancrage pour l'association, la pérennité du musée, un moyen de tisser des liens avec les écoles et les collègues, un lieu pour développer la réalité virtuelle, un intérêt patrimonial au cœur de la Vallée...

▪ Club PME

L'idée est de créer un club PME pour avoir un temps d'échange sur différentes thématiques RH, financement,... Un moment pour se former, échanger sur des problématiques de chefs d'entreprises de tout ordre.